

---

## SONORISATION

---

- Diffusion façade :      2x Système diffusion 2 voies ELECTRO-VOICE QRx-115/75 800W  
                                   2x Subwoofer dual 18" ELECTRO-VOICE QRx218S 2400W  
                                   4x Système en rappel ELECTRO-VOICE série ZX1i 400W
  
- Retour :                    2x Retour de scène ELECTRO-VOICE 15" TX1152FM 500W  
                                   \* 3x TX1152FM supplémentaires - sur demande  
                                   2x Retour de scène ELECTRO-VOICE 12" ZX3 500W  
                                   2x Retour de scène amplifié ALTO série ELVIS 12M 250W
  
- Amplification :            1x Ampli QSC RMX 1450 (medium/aigue) 2x450W  
                                   1x Ampli QSC RMX 2450 (bass) 2x750W  
                                   2x Ampli QSC RMX 850 (rappels) 2x300W  
                                   2x Ampli ELECTRO-VOICE Q99 (retours) 2x550W  
                                   \* 1x Ampli QSC GX5 2x500W (retours) - sur demande
  
- Traitement :              2x Filtre numérique ELECTRO-VOICE DC-ONE
  
- Mixage :                    1x Console numérique YAMAHA 01V96 VCM + carte MY4DA  
                                   1x Console numérique Allen&Heath QU24  
                                   + multipaire numérique A&H AR2412 + touret 50m câble Ethernet + Routeur WiFi
  
- Limiteur :                  1x PERFORMAS DéBéA Duo (coupure par courant)  
                                   *(Pour limiter les nuisances sonores, l'appareil est réglé à 102dB)*
  
- Lecteur :                    1x Platine CD DENON DN-C635 (avec auto pause)
  
- Micro HF :                  1x Système Micro HF main SENNHEISER ew100G2  
                                   1x Système Micro HF serre-tête SENNHEISER ew152G3  
                                   1x Système Micro HF cravate ou instrument SENNHEISER ew172G3  
                                   \* 2x Système Micro HF main SENNHEISER ew100G3 supplémentaires - sur demande  
                                   \* 2x Système Micro HF serre-tête SENNHEISER ew100G3 supplémentaires - sur demande  
                                   1x Micro cravate SENNHEISER MK2 (sur système ew152)
  
- Micro fil :                  5x Micro SHURE SM58 + pince  
                                   1x Micro SHURE BETA58A + pince  
                                   2x Micro SHURE SM57 + pince  
                                   1x Micro SHURE BETA 56A  
                                   2x Micro SENNHEISER E604 + pince pour fût  
                                   4x Micro acoustique AKG C1000S + pince  
                                   \* 2x Paire de Micro BEHRINGER C-2 appairés + pinces + barre de couplage - sur demande  
                                   2x Micro instruments SENNHEISER MD 421 II  
                                   1x Micro grosse caisse SHURE BETA52  
                                   1x Set micros batterie 8 éléments PRODIPE DM8 + pince

- Pied de micro :
  - 11x Pied de micro grand model K&M noir - 210 2B + perchette
  - 2x Pied de micro grand model K&M noir - 260 1B socle rond
  - 4x Pied de micro moyen model Millenium MS2002
  - 1x Pied de micro grosse caisse K&M noir - 259 10B + perchette
  - 2x Pied de micro pour table K&M 232BK
  
- Pied HP :
  - 2x Pied d'enceinte MILLENIUM BS-2222 Pro
  
- Boitier de direct :
  - 6x boitier mono BSS AR133
  - 2x boitier mono RADIAL ENGINEERING J48
  - 2x boitier 2 canaux SAMSON SDIRECT PLUS
  - 2x boitier mono SAMASON SDIRECT
  - 1x boitier 8 canaux ULTRA-DI PRO DI800
  - 2x boitier 2 canaux ULTRA-DI PRO DI20
  
- Multipaires audio + divers câblages XLR

La salle dispose également d'une régie mobile en flycase comprenant **le Mixage, le lecteur CD, un recepteur HF main** et un lecteur DVD. Cette régie peut être connectée soit en fond de salle (ou dernier niveau sur le gradin), ou sur scène à cour.

Connectique disponible à demeure : **16 lignes audio XLR – 4 lignes de retour XLR – 2 lignes MASTER XLR**

---

## STRUCTURE - PIED - PRATICABLE

---

- 1x pont de face tridi 300 12m sur 2 palans électriques  
**CHARGE MAXI TOTALE = 500Kg**
  
- 1x Grill de scène carré 400 de 10x4.5m sur 4 palans électriques  
**CHARGE MAXI TOTALE = 2000Kg**
  
- 2x pied à treuil ASD ALT290 - hauteur 3m  
**CHARGE MAXI TOTALE = 60Kg/pied**
  
- 6x pied à treuil – hauteur 2m70  
**CHARGE MAXI TOTALE = 50Kg/pied**
  
- 4x pied d'éclairage – hauteur ~2m  
**CHARGE MAXI TOTALE = 40Kg/pied**
  
- 1x pied de poursuite ASD + coupelle noire
  
- 4x coupelle noire ASD
  
- 2x barre de couplage noire pour 6 projecteurs
  
- 15x praticable structure alu – surface bois – L=2m / l=1m + pieds réglables de 20cm à 90cm par pallier de 20cm.

---

## ECLAIRAGE

---

- Bloc de puissance : 2x Bloc de puissance ADB EURORACK 50 soit 48 circuits de 2kW
- Console : 1x Pupitre à mémoires ADB DOMINO 96XT (96 circuits)  
1x Console lumière ADB TANGO 24 (24 circuits)
- Projecteur PC : 18x Projecteur PC ADB série EUROPE C103 1000W (lentille martelée)  
2x Projecteur PC ADB série EUROPE C203 2000W (lentille martelée) + volet coupe-flux  
4x projecteur PC DTS SCENA 2000W (lentille martelée) + volet coupe-flux
- Découpe : 6x Découpe ADB WARP 800W  
4x porte gobo  
1x Iris
- PAR : 18x PAR 64 DTS noir 1000W – CP62  
6x PAR 64 DTS chrome 1000W – CP60
- Quartz : 4x Halogène Quartz symétrique 500W
- Poursuite : 1x Poursuite halogène 1000w + iris + porte gélatine
- LED : 6x PAR LED 7x15W RGBWAUV DMX  
\* 6x PAR LED 7x15W RGBWAUV DMX supplémentaires - sur demande  
6x PAR plat LED 7x12W RGBW DMX  
\* 6x PAR plat LED 7x12W RGBW DMX supplémentaires - sur demande  
\* 6x Lyre Wash 7x12W RGBW DMX – sur demande  
\* 4x Lyre Wash 36x10w RGBW Zoom, 16 canaux DMX – sur demande  
\* 8x Lyre Spot LED 90W, 14 gobos, 7 couleurs, prisme, zoom, 6/16 canaux DMX – sur demande

Connectique disponible à demeure : [Ligne DMX512 5 broches – une prise 32A TRI sur scène à cour](#)

---

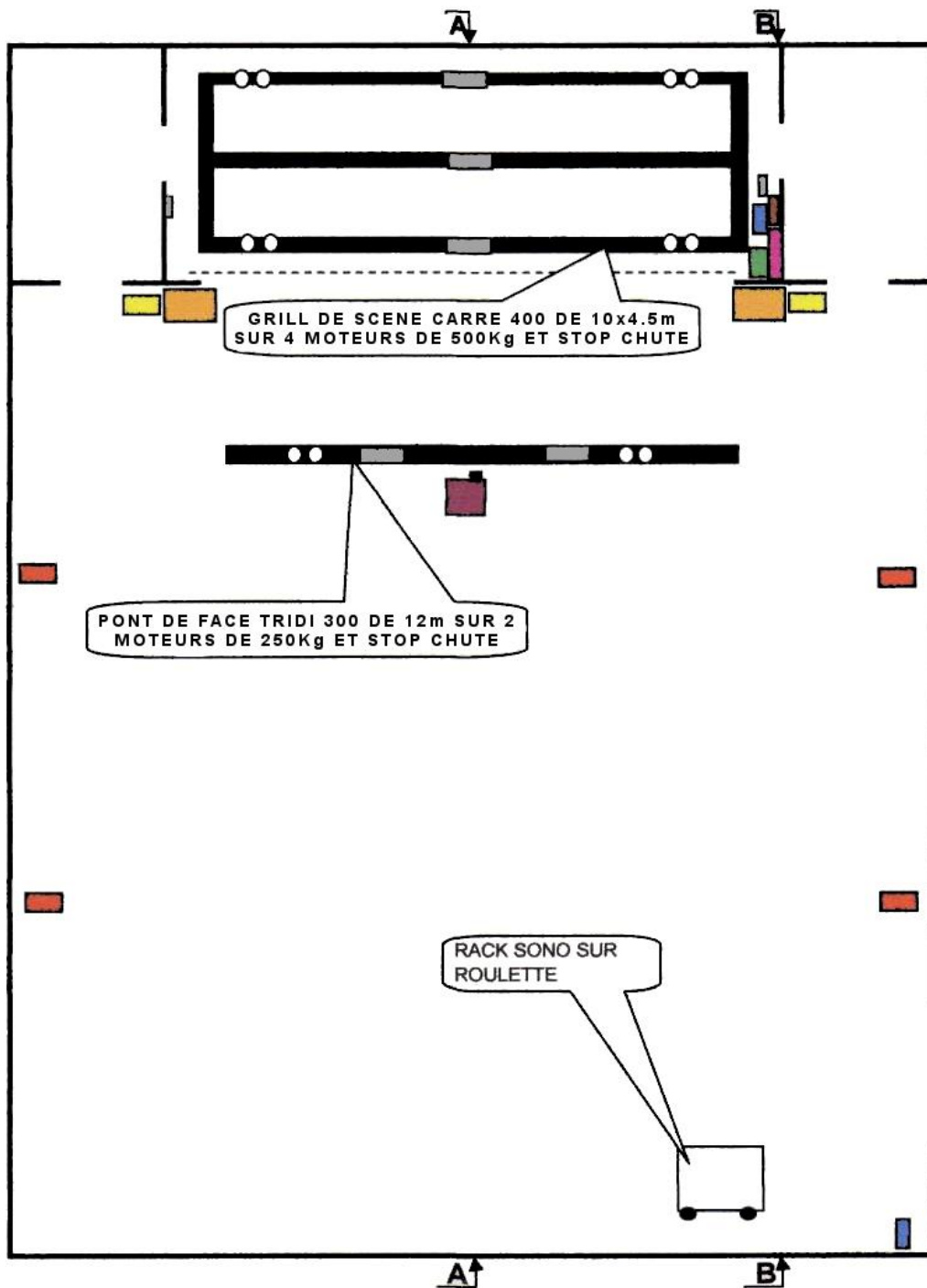
## VIDEO

---

- Ecran : 1x Ecran motorisé 6mX4m en fond de scène
- Projection : 1x Vidéo projecteur MITSUBISHI 4700L série XL5900
- Lecteur : 1x Platine DVD SONY DVP-NS32

**Le lecteur DVD est intégré dans la régie mobile.** Cette régie peut être connectée soit en fond de salle (ou dernier niveau sur le gradin), ou sur scène à cour.

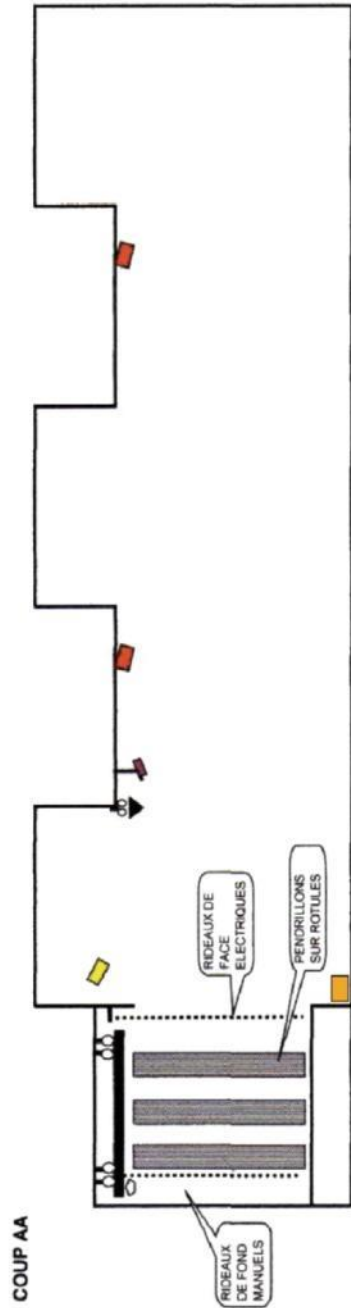
Connectique disponible à demeure : [une ligne Vidéo composite – une ligne VGA](#)



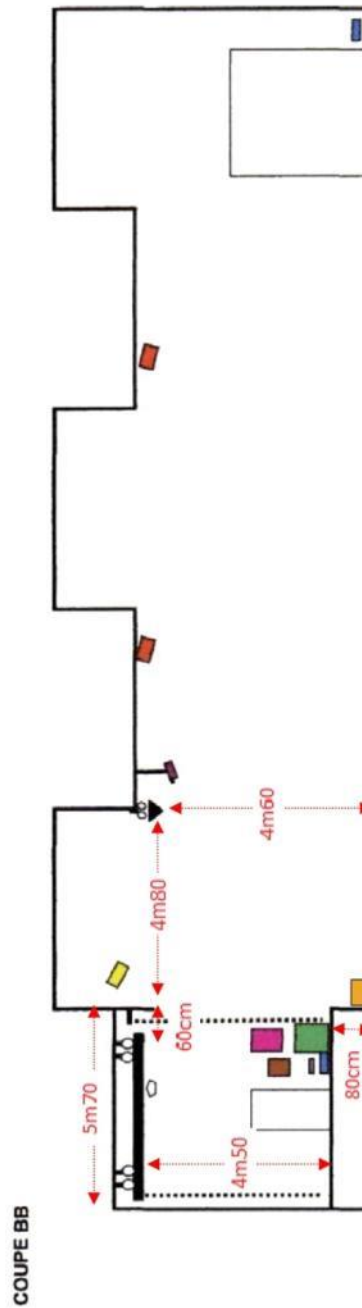
MICHELSONNE SELESTAT

CROQUIS D'IMPLANTATION

03/04/2006



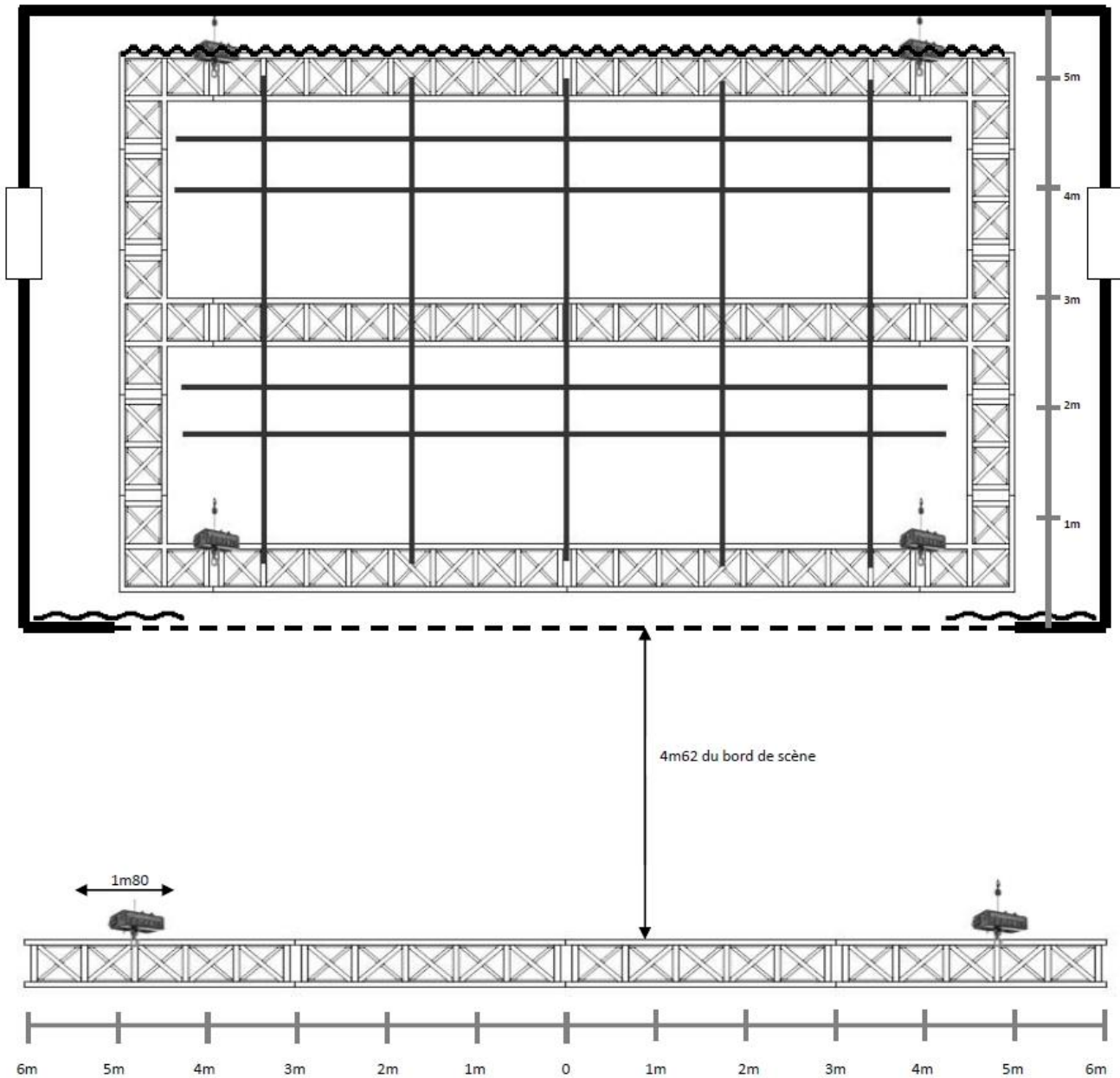
0 ECRAN CINEMA DEPLACABLE 6x4,5m SOUS CARTER ELECTRIQUE



MICHELSONNE SELESTAT

CROQUIS D'IMPLANTATION (coupes)

03/04/2006



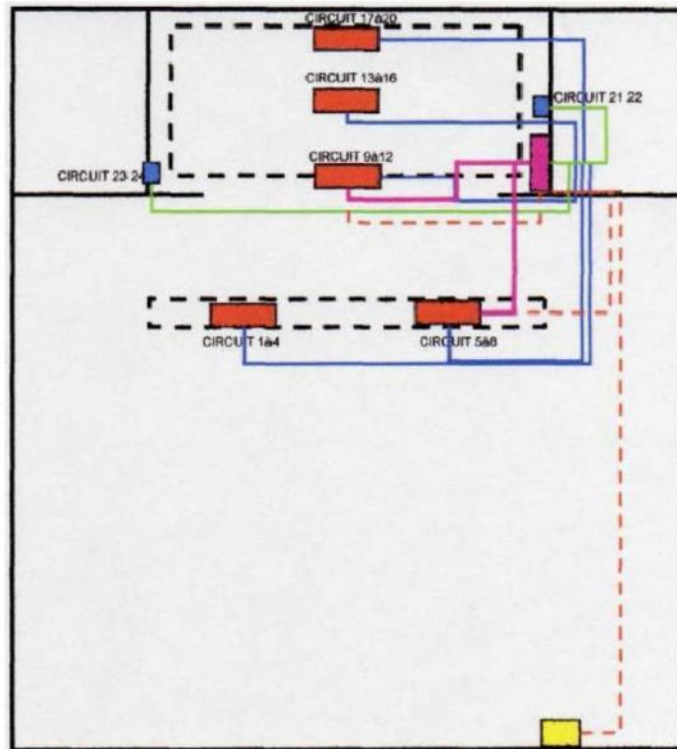
**GRILL DE SCENE (structure carré 400 de 10x4.5m):**

- Rideau noir de fond de scène à 65cm du mur de fond
- Hauteur sous grill : 4m33
- Accroche sur 4 moteurs de 500Kg et stop chute

**PONT DE FACE (structure tri 400 de 12m):**

- Distance du bord de scène : 4m62
- Hauteur sous structure : 4m62
- Accroche sur 2 moteurs de 250Kg et stop chute

## DISTRIBUTION GRADATEUR ET DMX



-  **BOITIER FOND DE SALLE**
-  **BLOCS GRADATEURS**
-  **BOITIER 4 DOUBLES PRISES**
-  **BOITIER 2 DOUBLES PRISES AU SOL**
-  CABLE HO7RNF 5x2.5mm<sup>2</sup>
-  CABLE HO7RNF 12x2.5mm<sup>2</sup>
-  CABLE FTP cat5 DMX
-  CABLE 3x2.5mm<sup>2</sup> ALIMENTATION CONTINUE SUR PONT ET GRILL

